

## Aluminium-Verbunddrafflamellenstoren

AV-70/AV-710 \*\*\*\*\* kompakt – modern – zuverlässig



Automatisierter Sonnenschutz ist die günstigste Klimaanlage mit geringem CO<sub>2</sub>-Ausstoss!

Funktioneller Sonnenschutz spart Energie und erhöht den Komfort für den Benutzer!

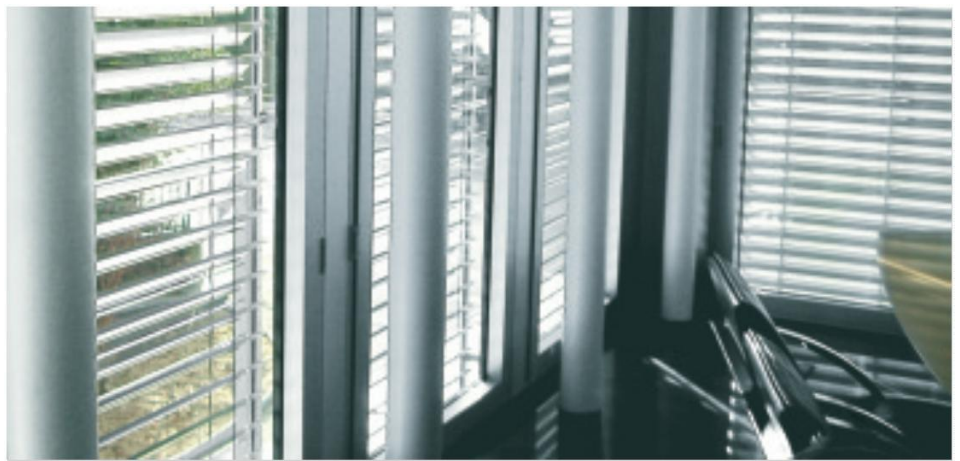
# AV-70 und AV-710 Aluminium-Verbundrafflamellenstoren

Zwei Top-Qualitätsprodukte der Bernina Storen AG, speziell für Renovationen, aber auch für Neubauten, wo filigrane Lamellen gewünscht werden.

Die AV-70 und AV-710 Aluminium-Verbundraffstoren eignen sich besonders für Objekte, wo gute Abdunklung gewünscht wird und Nischentiefen (Sturz) von minimal 100 mm vorhanden sind. Das elegante Lamellenprofil sorgt für ästhetische Fassaden und ist für ein breites Einsatzgebiet geeignet. Mit Raffstoren sind der Fassadengestaltung keine Grenzen gesetzt – viele Standardfarben und darüber hinaus Sonderfarben (Mehrpreis) fügen die Raffstoren problemlos in die Optik jeder Fassade ein.

Raffstoren bieten robusten Sonnenschutz für die individuelle Lichtgestaltung von außen. Breite Lamellen, die sich von innen in jedem beliebigen Winkel einstellen lassen, sorgen dafür, dass bei jeder Tageszeit genau die richtige Menge Licht einfällt.

Während AV-70-Lamellen konventionell wechselseitig geführt werden, sind die AV-710-Lamellen mit Metall-Führungsbolzen auf beiden Seiten bestückt. Bei unveränderter Pakethöhe werden dadurch Windgeräusche reduziert.



## Bemerkenswert!

- 21 Standardfarben ohne Mehrpreis
- Kevlar-verstärkte Schlaufenkordeln sind Standard
- Sehr zuverlässige, technisch ausgereifte Wendemechanik
- Lamellenverschlussgeräusch minimiert
- Metall-Führungsnippel aus Zinkdruckguss
- Starkes Lamellen-„Z-Profil“
- Beidseitig gebördelte Lamellen
- Einseitig eingewalzte Geräuschkämpfungslippe
- Texbandloch in der Lamelle ist randgebördelt
- Lamellenaufhängung an Edelstahlhaken
- Lamellen sind einzeln auswechselbar
- Sehr gute Wärmedämmung

## Vorteilhaft!

- Einsatzmöglichkeiten für Ein- und Mehrfamilienhäuser, Gewerbegebäude, Altersheime etc.
- Sehr gute Abdunklung der Räume
- Hand- oder Motorantrieb, Automatisierung
- Einzel- oder Gruppenausführung
- Einschleichschutz durch Hochschiebesicherung
- Robuste, wartungsfreie Ausführung
- Perfekter Blendschutz im Raum
- Stufenloses Regulieren der Innenhelligkeit
- Hohe Betriebssicherheit dank einfacher und müheloser Bedienung
- Optimales Preis-/Leistungsverhältnis



# AV-70 und AV-710 Aluminium-Verbunddrafflamellenstoren

## Norm-Ausführung – Arbeitsstellung – Tageslichtoptimierung – perforierte Lamellen – Fixmontage-System

Die Lamellen fahren in geschlossenem Zustand ab und können bei jeder Unterschiebenposition bis in die waagrechte Lamellenstellung geöffnet werden. Arbeitsstellung (in 45°-Stellung abfahren, Mehrpreis) nur auf Wunsch. Moderne Steuerungen können die Arbeitsstellungsfunktion übernehmen (geschlossen ab, 45°-Öffnungsimpuls). Diese Variante ist kostengünstiger. Bei perforierten Lamellen wird die Außenwelt trotz heruntergelassenen Storen wahrgenommen. Die Aus-

führung mit Tageslichtoptimierung ermöglicht es, durch die nach oben kontinuierlich öffnenden Lamellen, störende Reflexionen an Computearbeitsplätzen etc. zu vermeiden. Zusätzlich kann Energie gespart werden. Konstruktionsbedingt können die Storen mit dem Fix-Montagesystem direkt auf unseren schmalen Führungsschienen montiert werden.



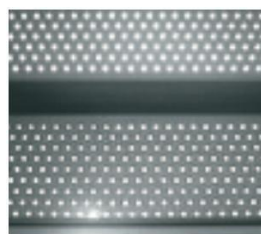
Perfekter Lamellenverschluss



Lamellen mit 45°-Stellung (AS)



Kompakte Raffung der Lamellen



Perforierte Lamellen



Fix-Montagesystem

## Wendemechanik – textile Bänder – Qualitätsprodukte

Die von uns eingesetzte Wendevorrichtung ist eine der besten auf dem Markt, hat sich seit Jahren bewährt und zeigt viele Vorteile gegenüber andern Typen. Das Lamellenschliessgeräusch ist leiser, weil nur die äussere Schlaufenkordel bewegt wird. Dadurch schliessen die Lamellen mit den montierten Kevlar-verstärkten Schlaufenkordeln

besser und dies über Jahre hinaus. Die Zugbänder sind 8 mm breit. Die Lamellenhaken aus Edelstahl können geöffnet und einzelne Lamellen ausgewechselt werden. Die Metallnippel sind witterungsbeständig und bruchsicher. Ausführung mit beidseitig Nippel gegen Mehrpreis lieferbar.



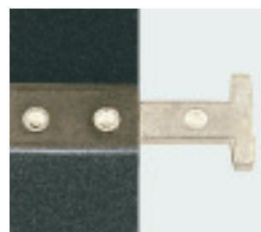
Sehr zuverlässige Wendevorrichtung



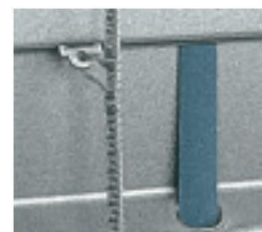
Bewährtes Getriebe Endanschlag einstellbar



Stahl-Kugelpkupplungen Schlaufenkordel mit Kevlar



Metallnippel, verzinkt



Edelstahlhaken, Zugbandloch gestanzt

## Storen-Automation – Funksteuerungen – Handkurbelantrieb

Beim Endverbraucher ist der Wunsch nach Bedienungskomfort gestiegen. Die auf dem Markt erhältlichen Produkte sind zuverlässiger, bedienungsfreundlicher und günstiger geworden. Dazu zählen vor allem die weiterentwickelten, einfach montierbaren und kostengünstigen Funksteuerungen, die am Neubau sowie zur Nachrüstung verwendet werden können.

Die robusten Aluminium-Handkurbelrohre sind in weiss oder grau, die Griffe in Alu- oder Stahlausführung erhältlich. Die Kunststoff-Kreuzgelenkplatten sind in den Breiten 21-27-35 mm verfügbar.



Einstellbarer Elektromotor mit Hirschmann-Stecker



Funkempfänger und Handsender (1-5 Kanal)



Handkurbelgriffe aus Aluminium oder Stahl



Robuste Kreuzgelenke steckbare Platte/4-kant



Diverse Kreuzgelenkplatten Magnet- und Klemmhalter

## Isolationsgrad

Die dicht anliegenden Lamellen bewirken eine reduzierte Luftzirkulation zwischen Lamellen und Fenster und tragen damit zur Verbesserung des Isolationswertes bei.

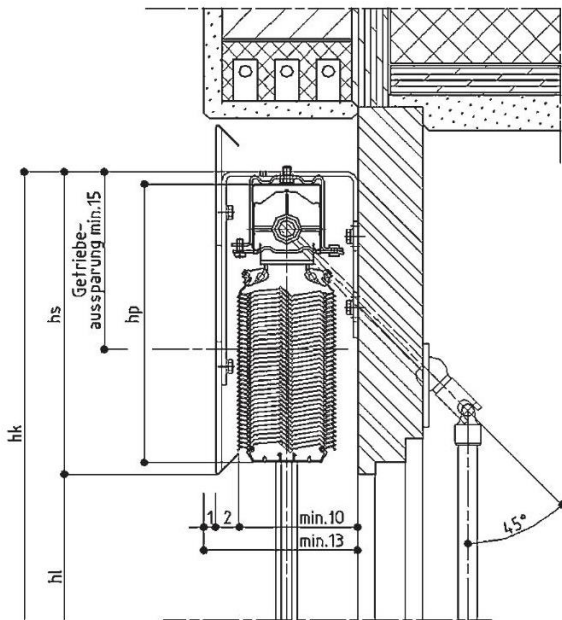
## Seidenglanz-Lackierung

Branchenüblich und bewährt hat sich die qualitativ hochstehende Seidenglanz-Lackierung der Lamellen (Glanzgrad 60%). Die Farbechtheit bleibt über viele Jahre bestehen und die Reinigung der Lamellenprofile ist einfacher.

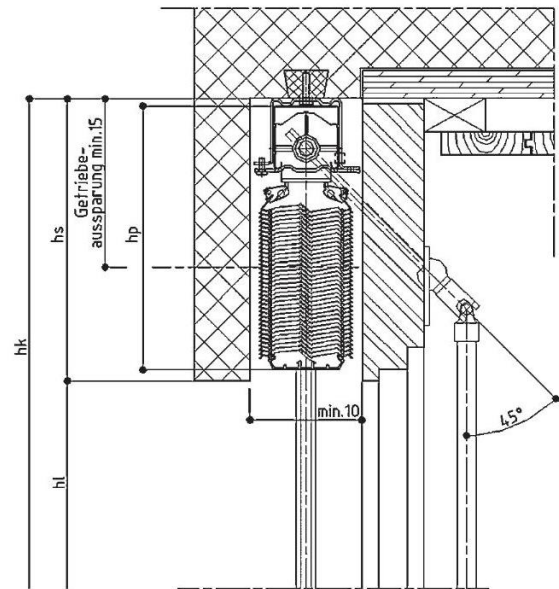
Technische Änderungen vorbehalten.

Zu beachten sind auch die diversen Merkblätter der Bernina Storen AG und des Branchenverbandes VSR.

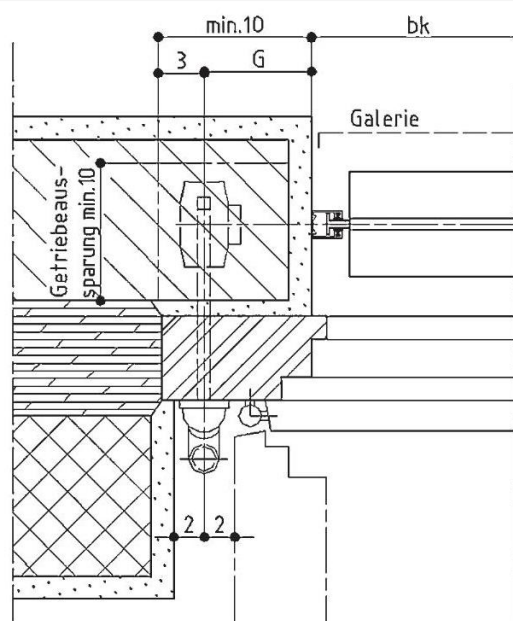
# AV-70 und AV-710 Aluminium-Verbunddrafflamellenstoren



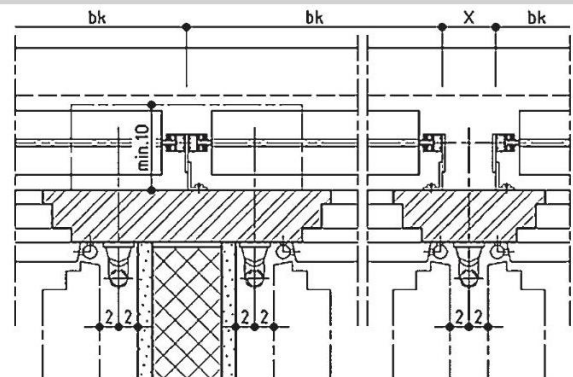
Vertikalschnitt Montage mit Galerieblech



Vertikalschnitt Montage in Hohlsturz



Horizontalschnitt Montage in Leibung



Horizontalschnitt Montage vor Fassade

hk = Konstruktionshöhe  
hl = Lichthöhe  
hp = Pakethöhe  
bk = Konstruktionbreite

Dimensionen in cm

## Pakethöhe (Sturzhöhe) – Grenzabmessungen

Lichthöhe	min. Paket	Konstruktionsbreite
- 1250 mm	200 mm	Min. 370 mm mit Kurbelantrieb
- 1500 mm	210 mm	Min. 525 mm mit Motorantrieb
- 1750 mm	230 mm	Max. 4600 mm
- 2000 mm	250 mm	
- 2250 mm	270 mm	
- 2500 mm	290 mm	<b>Konstruktionshöhe</b>
- 2750 mm	310 mm	Min. 400 mm (inkl. Paket)
- 3000 mm	330 mm	Max. 5800 mm (inkl. Paket)
- 3250 mm	340 mm	
- 3500 mm	370 mm	<b>Konstruktionshöhe</b>
- 3750 mm	390 mm	Achtung: bei Maximalbreiten
- 4000 mm	410 mm	und -höhen ist zu beachten,
mit Galerie	+20 mm	dass bei wind-exponierten
		Bauten und Hochhäusern die
		Masse halbiert werden müssen!

**Konstruktionsfläche**  
Max. 8m<sup>2</sup> für Einzelstoren  
Max. 10m<sup>2</sup> für gekuppelte  
Anlage mit Kurbel  
Max. 25m<sup>2</sup> für gekuppelte  
Anlage mit Motor

**Gekuppelte Anlagen**  
Kurbelantrieb: max. 4 Storen  
kuppeln, je 2 links/rechts  
Motorantrieb: max. 5 Storen  
kuppeln mit Antrieb in Mitte

**Elektrischer Motorantrieb**  
230V/50Hz mit eingebauten  
Endschaltern und oberem Auf-  
laufsicherheitsendswitcher in  
Oberschiene eingebaut.

Auf einen Schalter darf nur  
jeweils ein Motor angeschlossen  
werden! Mehrere Motoren auf  
einen Schalter sind über elektr.  
Steuerungen anzuschliessen  
(Steuerschema verlangen).